

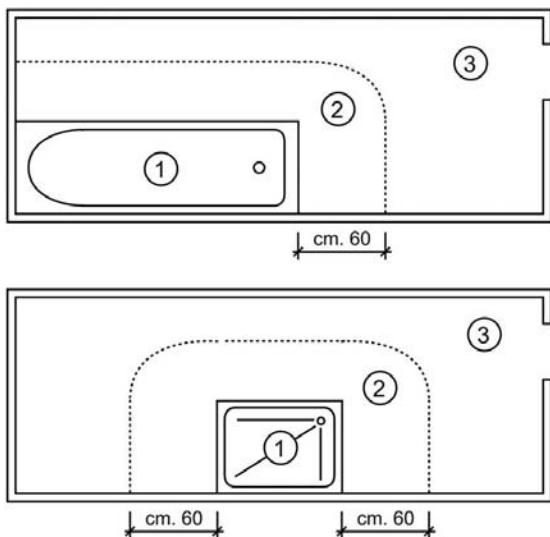
### SPIEGELS MET VERLICHTING CUBIC

#### Attentie!

- Bestudeer zorgvuldig deze montagehandleiding voor aanvang van de montage van de spiegel of het vervangen van de verlichting.
- Controleer de inhoud van de verpakking op beschadigingen.
- Schakel de stroom uit voordat u begint met werkzaamheden aan de elektrische installatie.
- Verzeker u ervan dat de gekozen plaats van installatie voldoet aan de vermelde veiligheidsnormen.
- De elektrische installatie dient conform de geldende, nationale voorschriften uitgevoerd te worden.
- De elektrische aansluiting dient beveiligd te zijn door een aardlekschakelaar met een nominale aanspreekstroom van ten hoogste 30mA.
- Schakel een erkend elektricien in indien u twijfelt bij de aansluiting van de elektriciteit.
- Bewaar deze gebruiksaanwijzing zorgvuldig.

#### Toepassingen

- Deze spiegelverlichting kan gebruikt worden in de badkamer op plaatsen vallend onder Zone 3 (zie afbeelding)



#### Eigenschappen:

- floatglas voorzijde dikte 4 mm, zijdes 8 mm
- voorzijde spiegelglas, zijdes gematteerd glas
- voorzien van geïntegreerd ophangstelsysteem
- voltage 230V
- TL-verlichting, kleur Cool White
- incl. voorschakelapparaat (vsa)
- klasse IP23 CL. II
- incl. wandhaken, schroeven en pluggen
- verpakt per stuk in doos

#### Specificaties

code	hxbxd (mm)	verlichtings vlak (mm)	positie lichtvlak	verlichting
620118	500x500x54	48	rondom	T9 1 x 40W
620122	700x700x54	68	rondom	T5 4 x 14W



#### Montage

- Leg de spiegel op een vlakke, schone en zachte ondergrond.
- De achterzijde van het ophangkader is voorzien van uitgestante beugelhouders. Meet de hartafstand tussen de beugelhouders op.
- Bepaal hiermee positie van de wandhaken op de wand.
- Monteer de wandhaken.
- Sluit de verlichting via de kroonsteen op het lichtnet aan.
- Bevestig de spiegel aan de muur door de uitgestante beugelhouders van de spiegel over de wandhaken te plaatsen

#### Reiniging/Onderhoud/Gebruik

- De spiegel dient met een zachte droge doek gereinigd te worden.
- Voor hardnekkige vlekken kunt u een leren zeem gebruiken die in warm water uitgespoeld en goed uitgewrongen is. Eventuele achtergebleven druppels aan de randen moeten verwijderd worden.
- **Geen chemicaliën of reinigingsmiddelen gebruiken!**
- **Voorkom vocht of water op dit product.**
- Bij vervanging van de TL-lampen eerst stroom uitschakelen, en wachten tot de lampen afgekoeld zijn. Uitsluitend zelfde type TL en wattage gebruiken.
- Spiegel van de muur afnemen. **Let op ontkoppel de bedrading van de spiegel!**
- Vervang de lamp.
- Plaats nu de afdekplaat terug en monteer de schroeven.
- Sluit de spiegel opnieuw aan.

#### Garantie

- De garantieperiode op dit product bedraagt 2 jaar.
- Bij verwerking van de verzilveringslaag van de spiegel is de garantie enkel geldig bij correct onderhoud en conforme plaatsing. Zie ook EN1036
- Aangezien de kwaliteit van het aanbrengen van een spiegel-ophangstelsysteem en transformator/driver en of verlichting van vele factoren afhangt, die niet door ons kunnen worden beïnvloed, moeten we iedere aansprakelijkheid, die verder gaat dan het vervangen van een foutief product, afwijzen. Dit geldt in het bijzonder voor gevolg- en vermogensschades, veroorzaakt door foutieve montage. Let u hierbij ook op onze algemene leveringsvoorwaarden.
- Neem bij vragen of klachten contact op met uw leverancier.

#### Informatie

- Voor meer informatie bezoek onze website op [www.raminex.nl](http://www.raminex.nl).