

## Scarichi per doccia Shower traps

### AC 200

Piletta sifonata per piatto doccia, di nuovo design, completamente ispezionabile.

Coperchio in materiale termoplastico, per una perfetta finitura superficiale ed un'elevata resistenza meccanica.

Attacco per raccordo Ø40 mm.

foro piatto doccia da Ø 1"1/2 - tappo Ø86 mm.

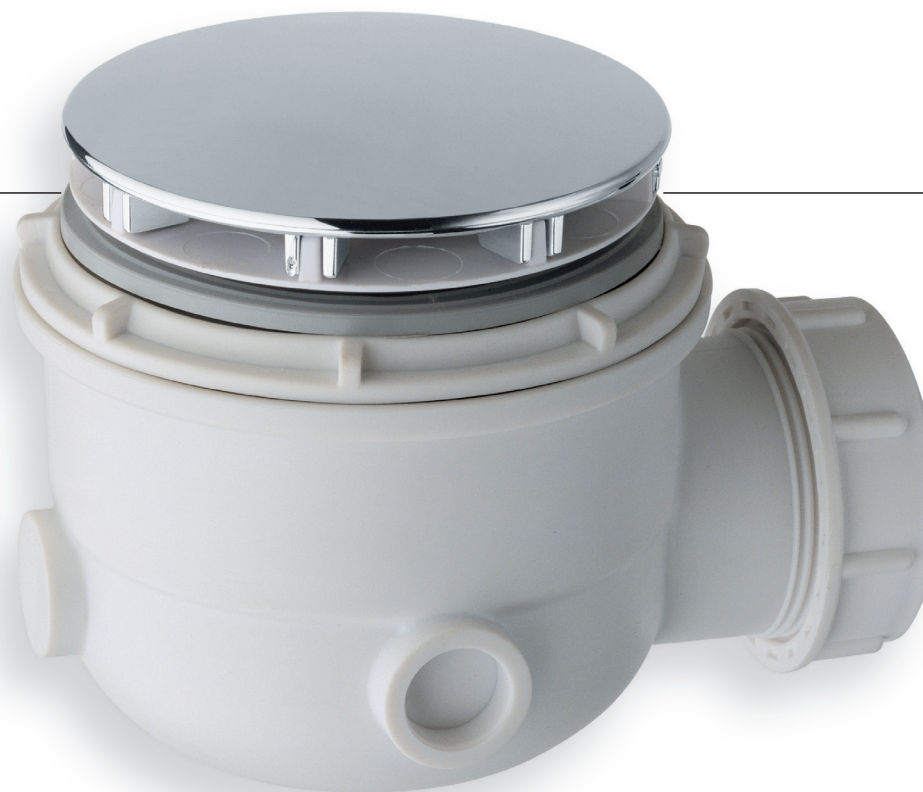
New drainage for shower plate, and completely inspectable.

Thermoplastic cover for a perfect finishing and a high mechanic resistance.

Connection for pipe fitting Ø40

diameter of the shower plate hole Ø 1"1/2 mm

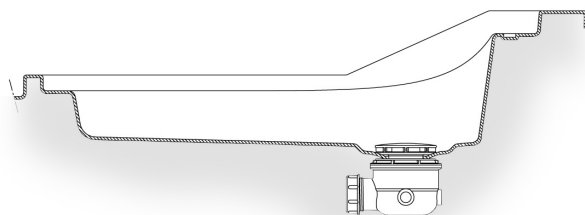
- plug Ø86mm.



**Piletta ispezionabile  
che facilita la rimozione  
della sporcizia**  
Checkable drainage  
for an easy removal  
of the dirt in the shower trap

Portata (l/sec) Flow rate	<b>AC 200</b>	<b>EN 329</b>
Altezza battente acqua Water level 15 mm.	<b>0,42</b>	----
120 mm.	<b>&gt; 0,7</b>	<b>&gt; 0,4</b>

**Notevole riduzione  
dell'ingombro  
senza pregiudicare  
la capacità di scarico.**  
Considerable size reduction  
without compromising  
the flow rate.



**Elevata capacità di scarico,  
ampiamente al di sopra  
di quanto richiesto  
dalle normative Europee**  
High flow rate widely  
over the requirements  
of the European standards.

